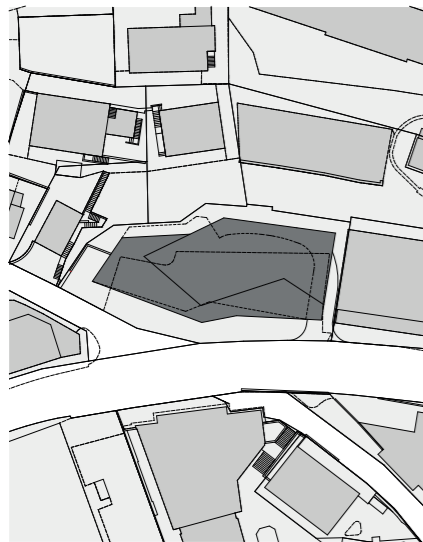


Wohn- und Geschäftshaus Central
St. Moritz

Aussergewöhnlich und doch typisch Engadin



Problem und Anspruch

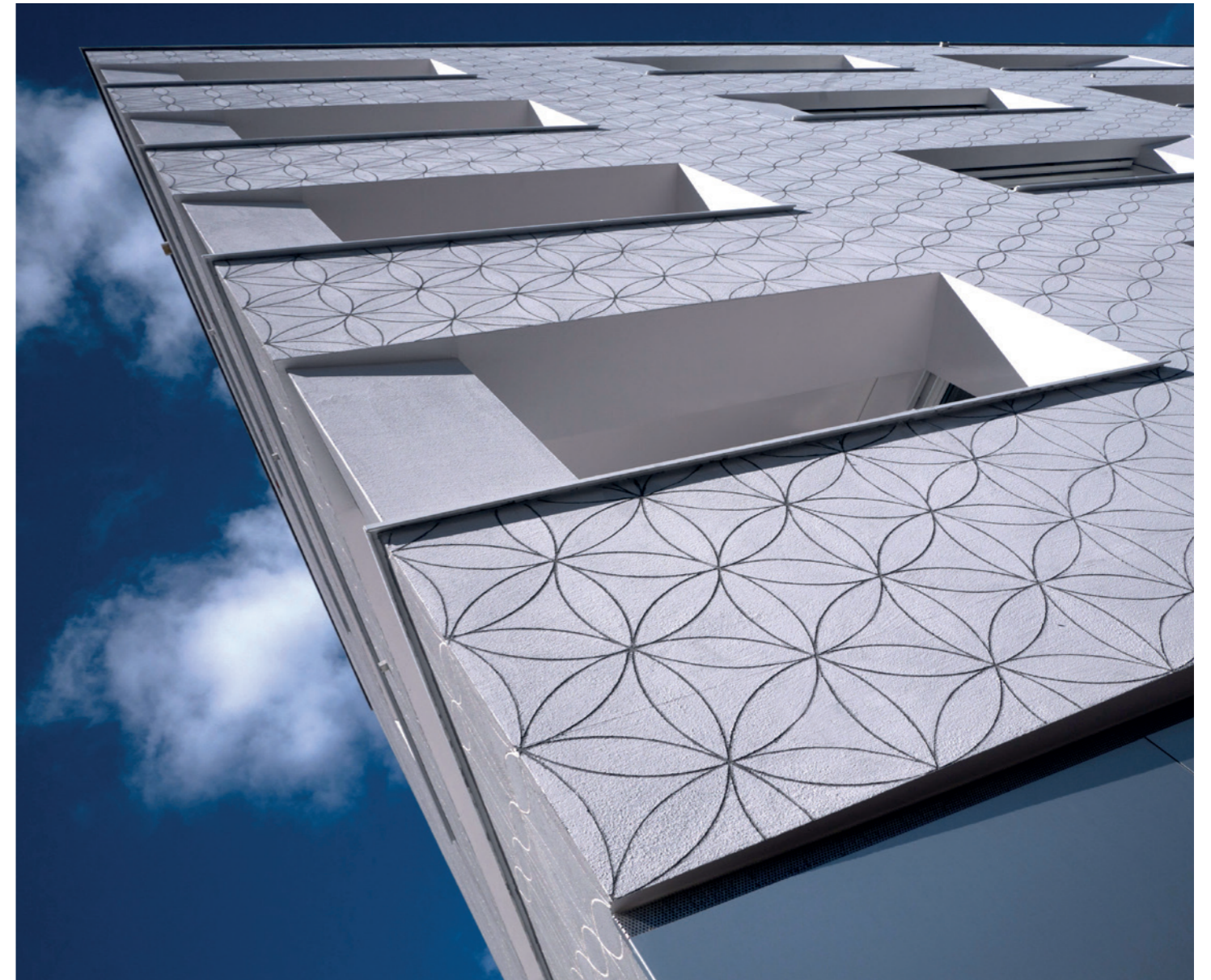
Planung eines Neubaus im Zentrum von St. Moritz innerhalb klarer und detaillierter Vorschriften – Minergie-Standard, Schallschutz, ökologische Materialien, bewährte Konstruktionsweisen – der Bauherrschaft.

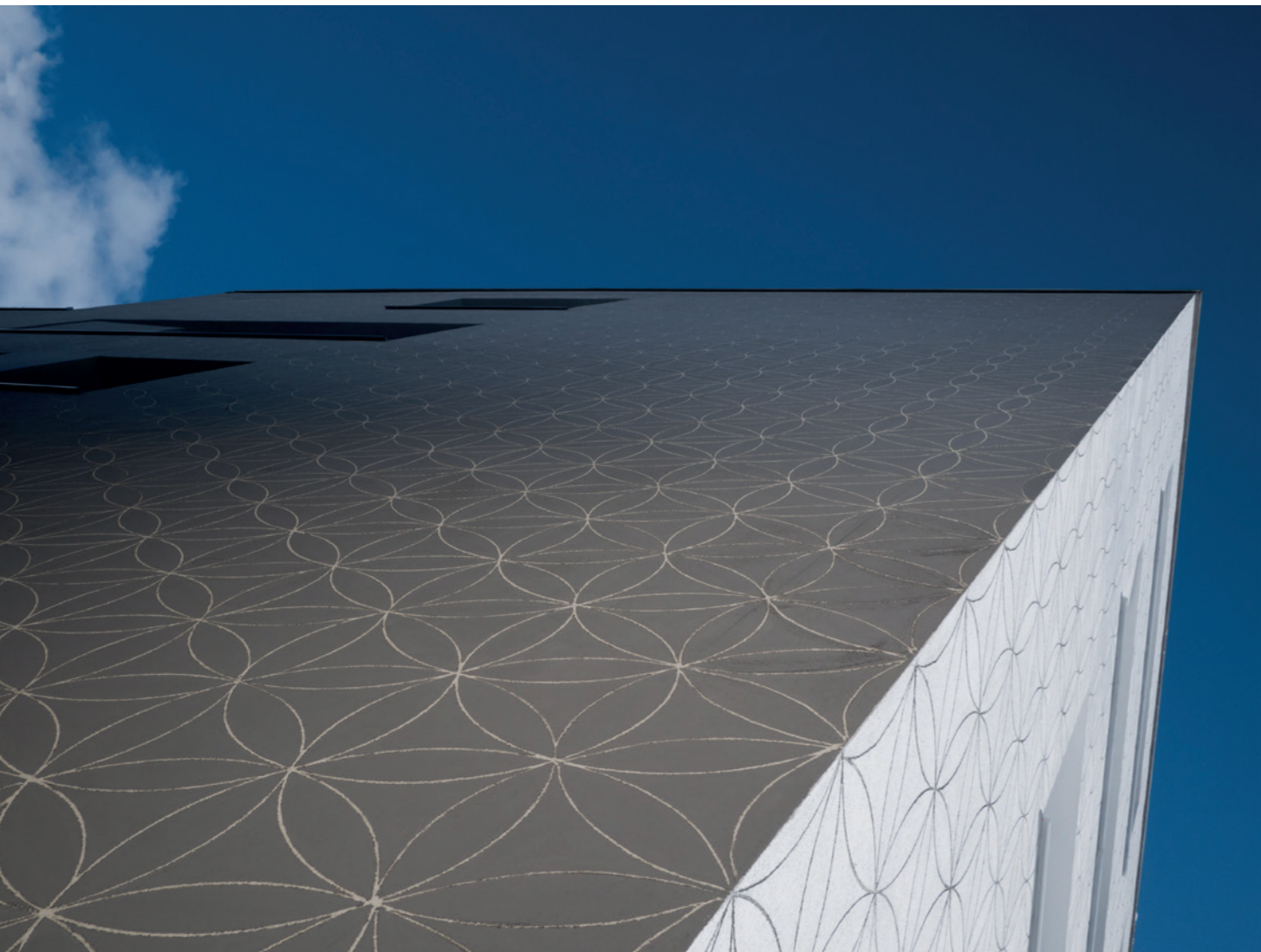
Idee und Lösung

Dank polygonalem Grundriss reagieren die Fassaden geschmeidig auf den leicht gekurvten Verlauf der Via de la Bagn. Die äussere Haut unterstützt die Erlebbarkeit, weil die Fassadenflächen mit der im Engadin so typischen Sgraffittotechnik grossflächig gestaltet sind.

Die zum Strassenplatz vollständig verglaste Erdgeschossfassade zieht die Kunden in die Geschäftslokale. Die Position der Treppenhäuser erlaubt eine gesamtflächige Nutzung des Erdgeschosses.

Alle 21 Wohnungen orientieren sich mit ihren Wohnräumen zum See und mit den übrigen Räumen zur Hangseite. Die den Wohnräumen vorgelagerten Loggien fangen auf der Südwest-Seite die Sonne ein. Die nach verschiedenen ausgerichteten Lebensräume bieten abwechslungsreiche Ausblicke.

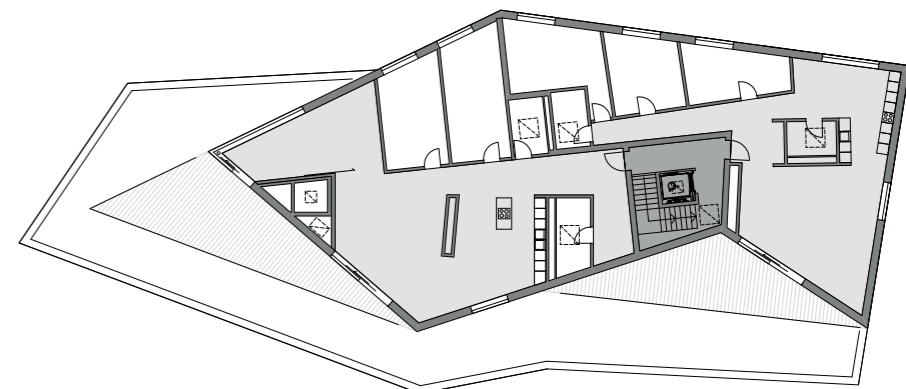




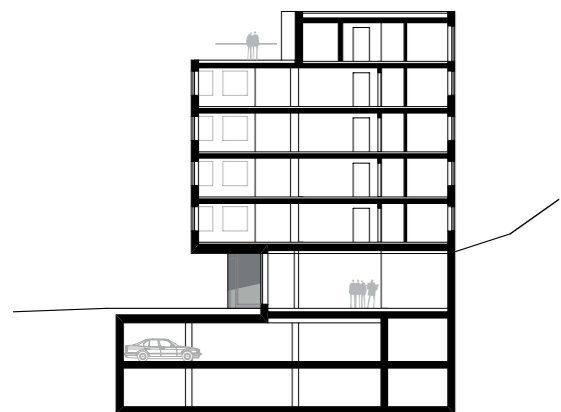




Strassenfassade



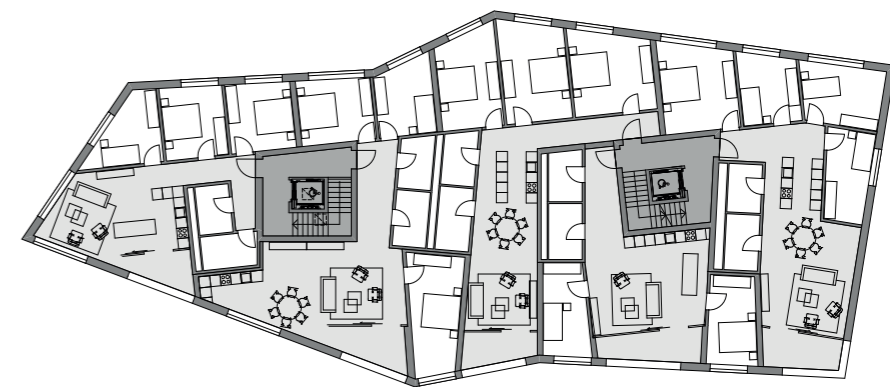
Attika



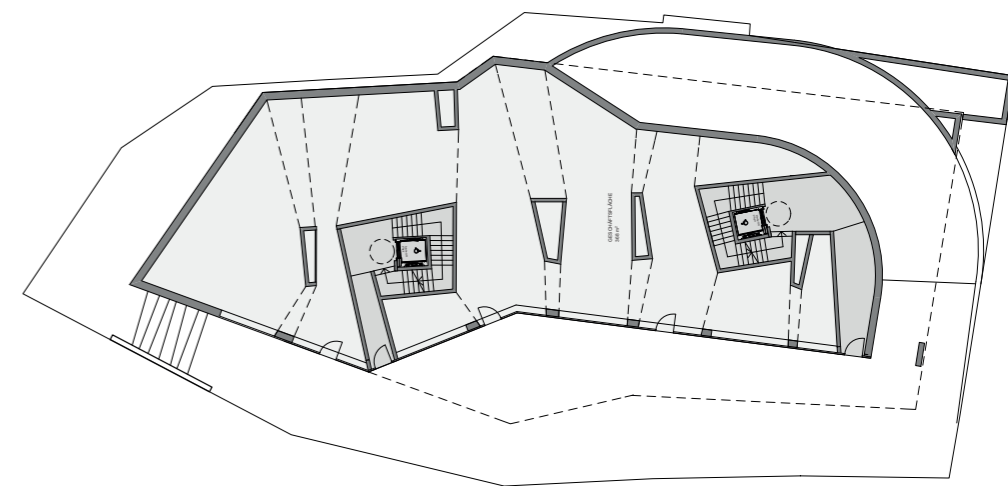
Schnitt



Ansicht



Regelgeschoss



Erdgeschoss

Tilla Theus und Partner AG
Dipl. Arch. ETH/SIA/BSA

Bionstrasse 18
CH - 8006 Zürich
Telefon +41 44 368 10 10
info@tillatheus.ch
www.tillatheus.ch