

Neubau Alterswohnungen mit Kindergarten "Allmendhöfli"
Appisbergstrasse, 8708 Männedorf

Bewahrte Ganzheitlichkeit



1

Abbildungen:

1

Situation

2

Ansicht von Osten

Problem und Anspruch

Die bestehende Heimanlage wurde in den 80er Jahren auf die vorhandene Häusergruppe von Allmendhof und Allmendhöfli ausgerichtet. Der Allmendhof musste schon damals ersetzt werden; diese Notwendigkeit ergab sich nun auch für das Allmendhöfli.

Idee und Lösung

Die Gebäude bilden erlebnismässig weiterhin eine Gruppe. Das Allmendhöfli erhält ein geneigtes Dach und eine verputzte Lochfassade, der Baukörper eine skulpturale Bearbeitung. Im Ergebnis besitzt das neue Gebäude trotz seiner grossen Masse eine optische Leichtigkeit. Der Kindergarten fügt sich ins Erdgeschoss ein. Die Kontaktzonen für die Kinder, Älteren und Betagten befinden sich im Erdgeschoss und in den Obergeschossen und dort jeweils im Zugangsbereich.

Die Wohnungen sind um den zentralen, vertikalen Erschliessungskern angeordnet. Die Eingänge, Bäder und Küche orientieren sich nach innen, die eigentlichen Wohnräume nach aussen.

Jede Wohnung basiert auf einer Zimmerstruktur, die Lebensqualität schenkt mit Eingangs-, Wohn-, Schlaf-, Bade-, Koch- und Grünzimmer etc. Grosszügige Fenster mit Lüftungsflügeln bieten freie Sicht und vermitteln das bestimmende Gefühl des weiten Raums. Fensterlose Öffnungen markieren die raumtiefen Loggien.



2

Abbildungen:

3

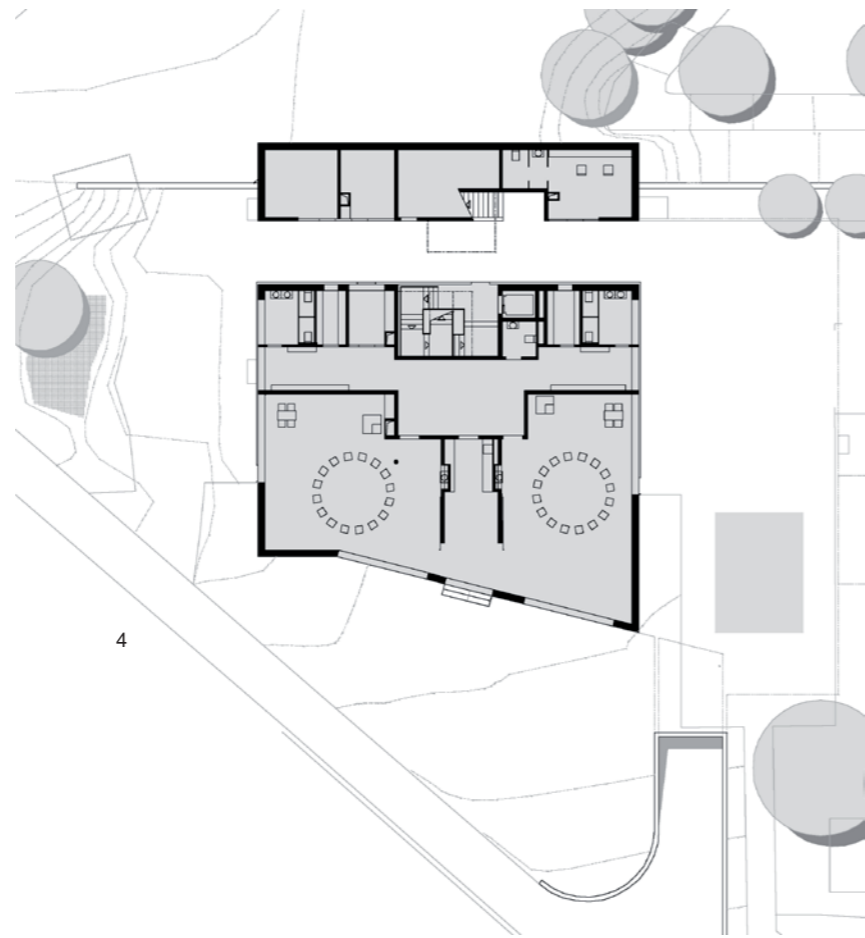
Grundriss Erdgeschoss, Durchgang mit Kindergarten, Aufgang zur Spielwiese und Coiffeurraum

4

Kindergarten

5

Vorzone Kindergarten



4

3



5



6

7



Abbildungen:

6

Schnitt

7

Zentraler Treppenbereich

8 (rechte Seite)

Treppenhaus



Abbildungen:

9

Grundriss Dachgeschoss

10

Ansicht von Süden

11

Fensterabfolge



9

10



Tilla Theus und Partner AG
Dipl. Arch. ETH/SIA/BSA

Bionstrasse 18
CH - 8006 Zürich
Telefon +41 44 368 10 10
info@tillatheus.ch
www.tillatheus.ch