

Quartierbild stärken und bereichern statt Abreissen



Problem und Anspruch

Das im 19. Jahrhundert ursprünglich als Maschinen- und Metallwarenfabrik errichtete Gebäude an der Konradstrasse 20, im Zürcher Kreis 5, wurde mehrfach umgenutzt. Dadurch hat es zum grössten Teil seinen Fabrikcharakter verloren.

Idee und Lösung

Die zweifarbige Klinkerstein-Fassade mit breiten Stichbogenfenstern ist für das historische bahnhofsnahe Industriequartier identitätsstiftend. Diese bleibt mit grösstmöglicher Originalsubstanz aus dem Jahr 1923 erhalten.

Die Aufstockung aus den 1980er Jahren wird ersetzt und das Gebäude erhält eine rückwärtige Erweiterung. Die ehemalige Hoffassade bleibt als Zwischenschicht erhalten und wird in der neuen Erschliessungszone erlebbar. Die neue Hoffassade wird in vertikal gefügter Keramik gestaltet und zum neuen Pendant der alten Backsteinfassade entlang der Konradstrasse.

Der Rhythmus von Dachgauben und den keramisch verkleideten Lüftungskanälen fügt sich raffiniert und zeitlos in die Industriefassade ein. Der Fabrik-Charakter kommt zur Geltung und das Quartierbild wird gestärkt. Das postindustrielle Konzept wird mit den gemusterten Bodenfliesen, Glasbausteine und Sichtbetonoberflächen ergänzt.

Abbildungen:

1

Situation

2

Fassade Konradstrasse



3



4

Abbildungen:

3

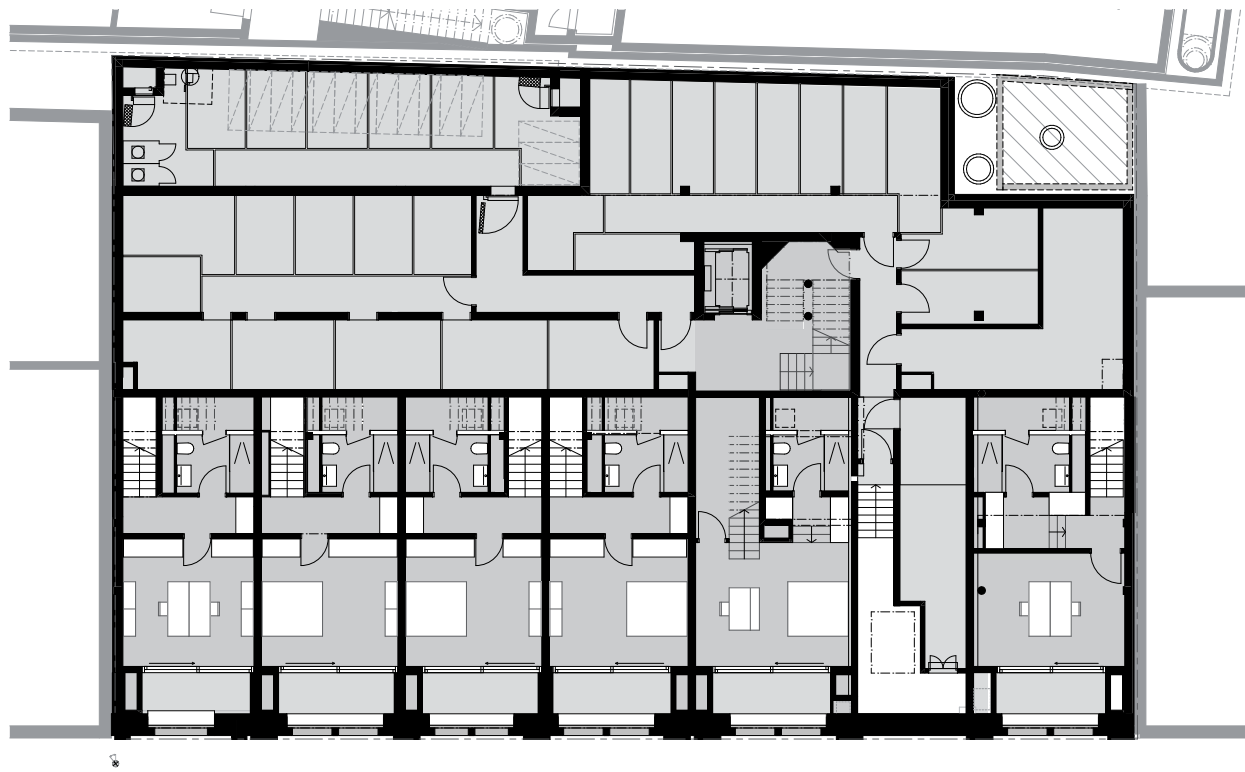
Strassengarten im
Souterrain

4

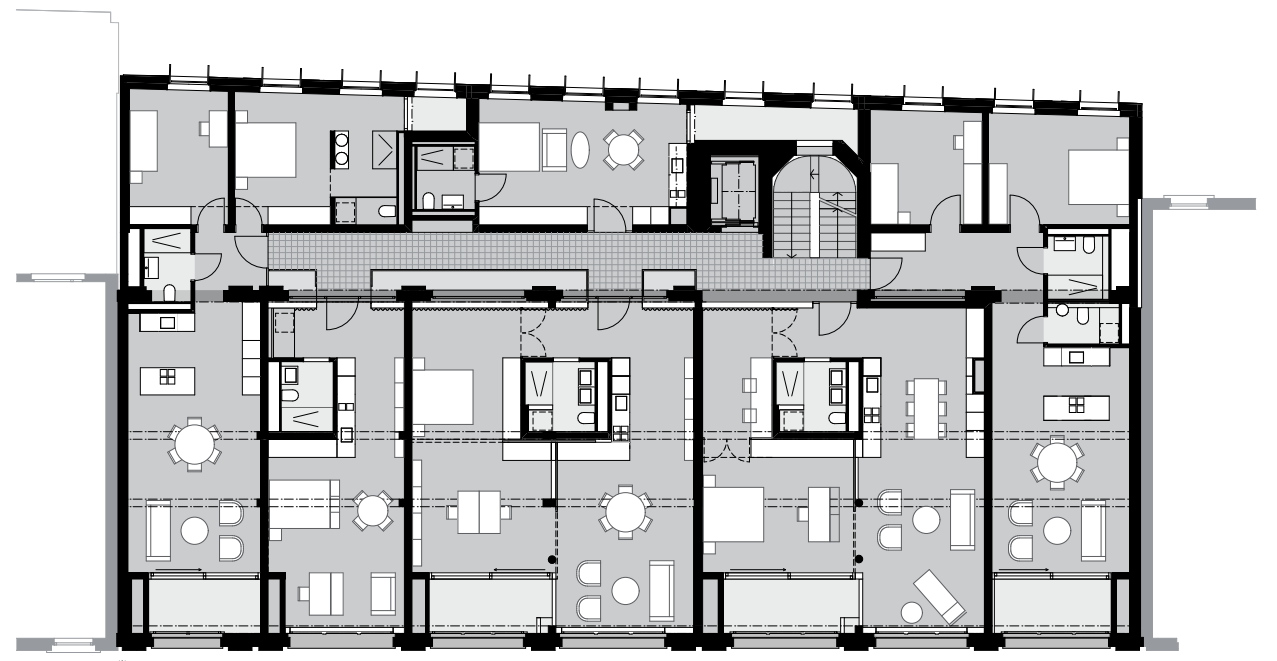
Wohnung im hochliegenden
Erdgeschoss

Für die zukünftigen Mieter stehen Studios, flexible Geschosswohnungen mit offenen Layouts und Mezzaninwohnungen zur Auswahl. Die grosszügigen, industriellen Fensteröffnungen sorgen für Licht. Das Dach wird durch die neugeplanten Dachterrassen aktiviert und verwandelt sich in eine Entspannungszone.

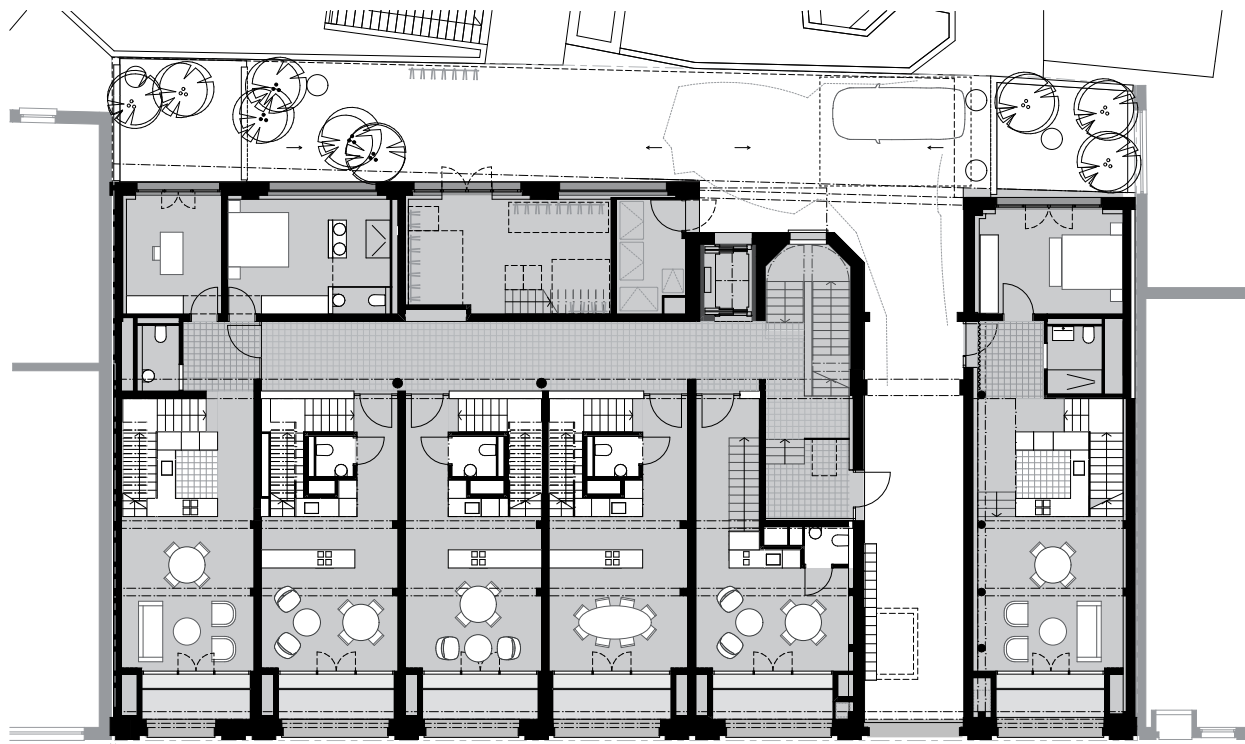
An der Strassenseite mit hoher Passantenfrequenz wird das hochliegende Erdgeschoss zurückgesetzt und mit einer von der Strasse her nicht einsehbaren Loggia ausgestattet. Sie ist höher gelegen und wird von einem Strassengarten im Souterrain-Geschoss begleitet.



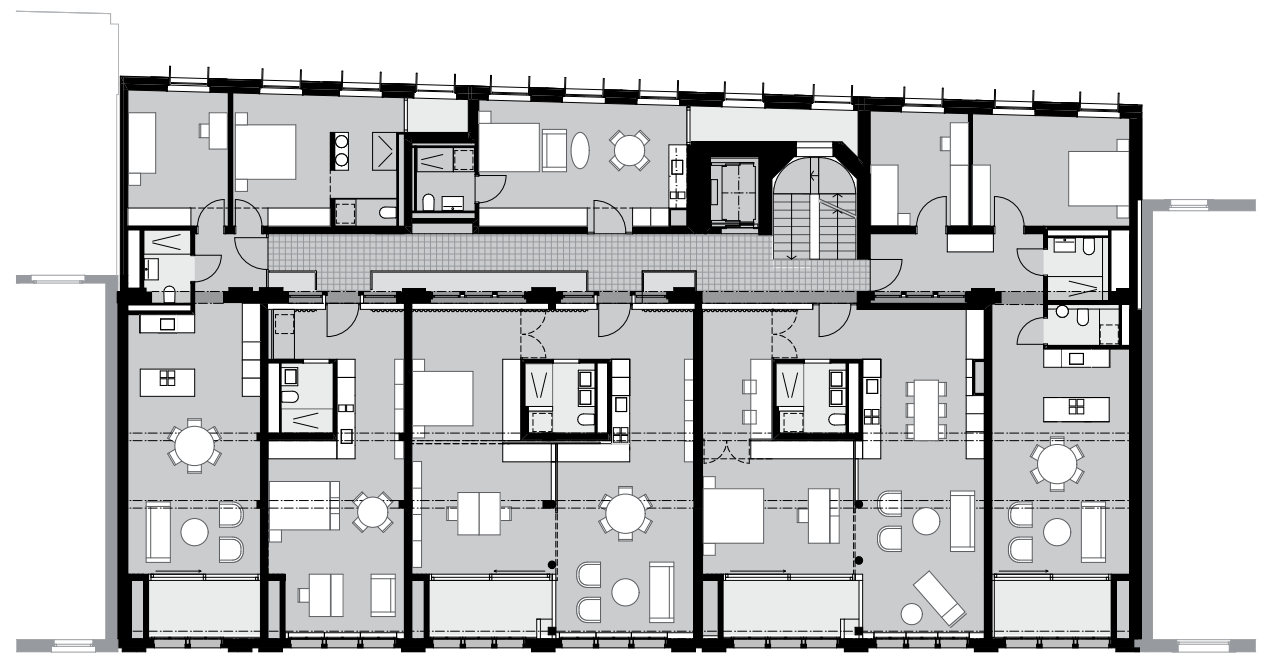
5



7



6

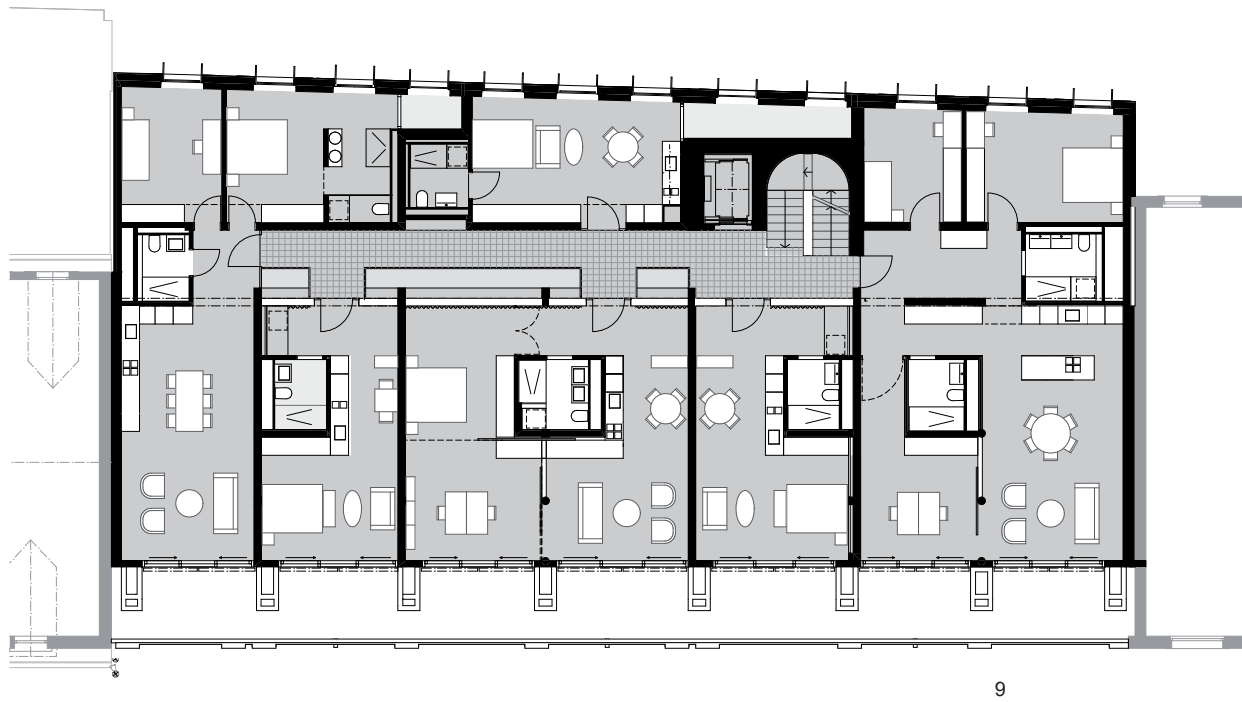


8

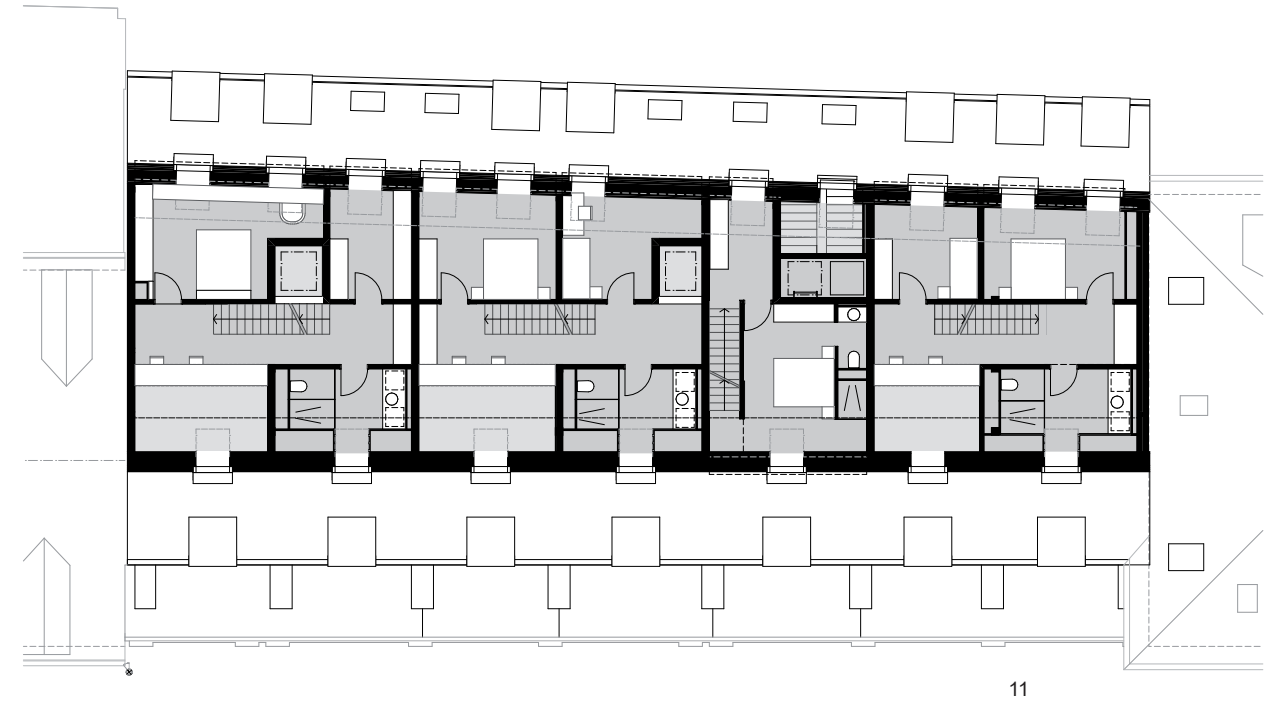
Abbildungen:

- 5 Grundriss Hofgeschoss
- 6 Grundriss Erdgeschoss

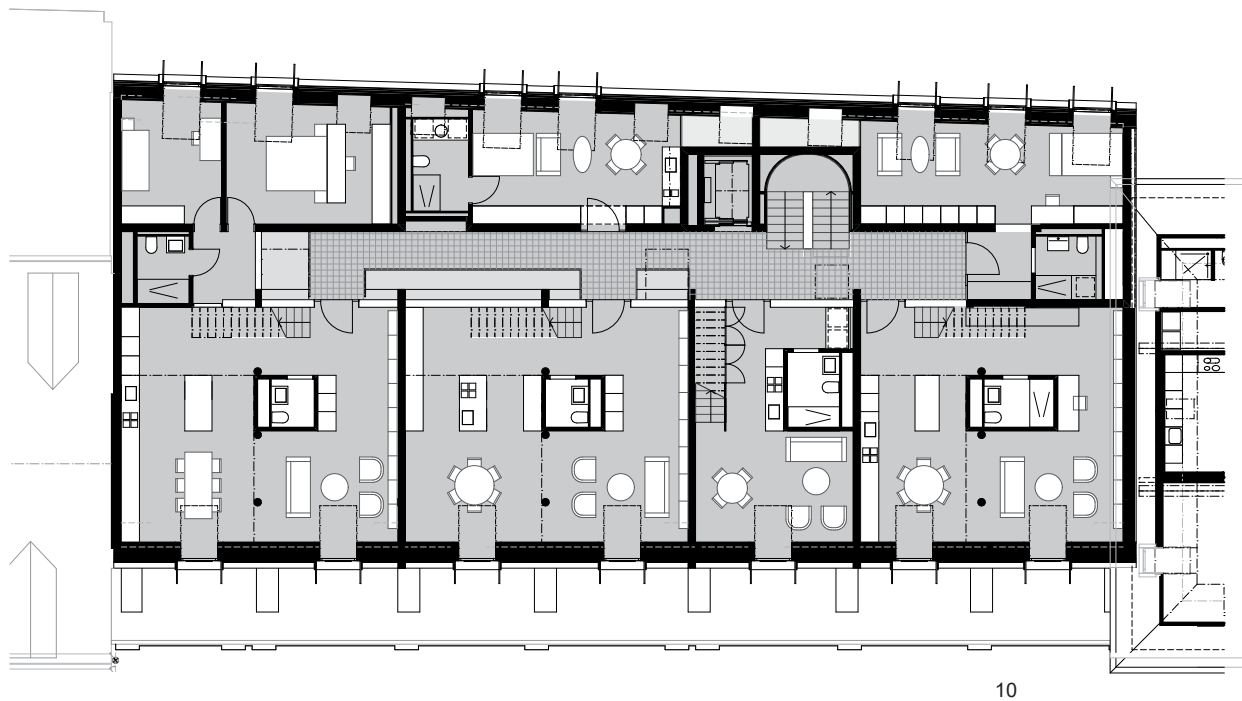
- 7 Grundriss 1. Obergeschoss
- 8 Grundriss 2. Obergeschoss



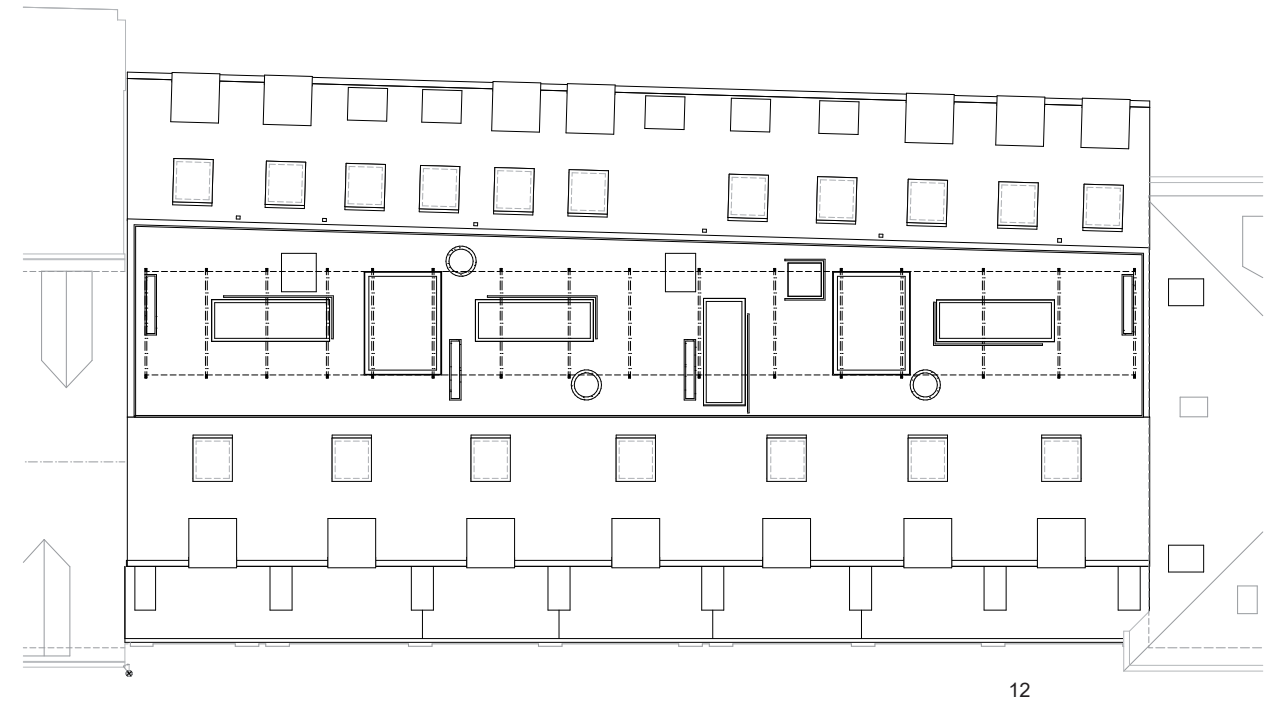
9



11



10



12

Abbildungen:

9

Grundriss 3. Obergeschoss

10

Grundriss 1. Dachgeschoss

11

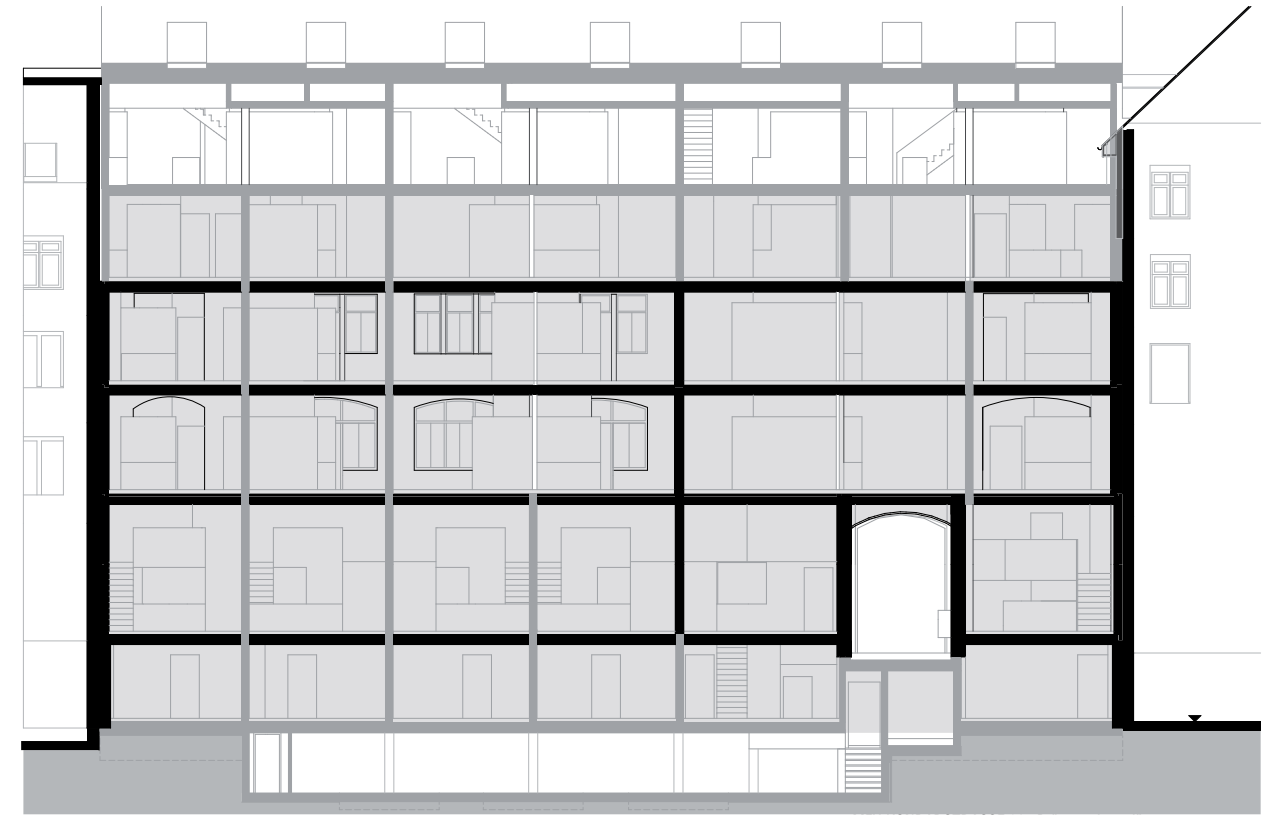
Grundriss 2. Dachgeschoss

12

Dachaufsicht



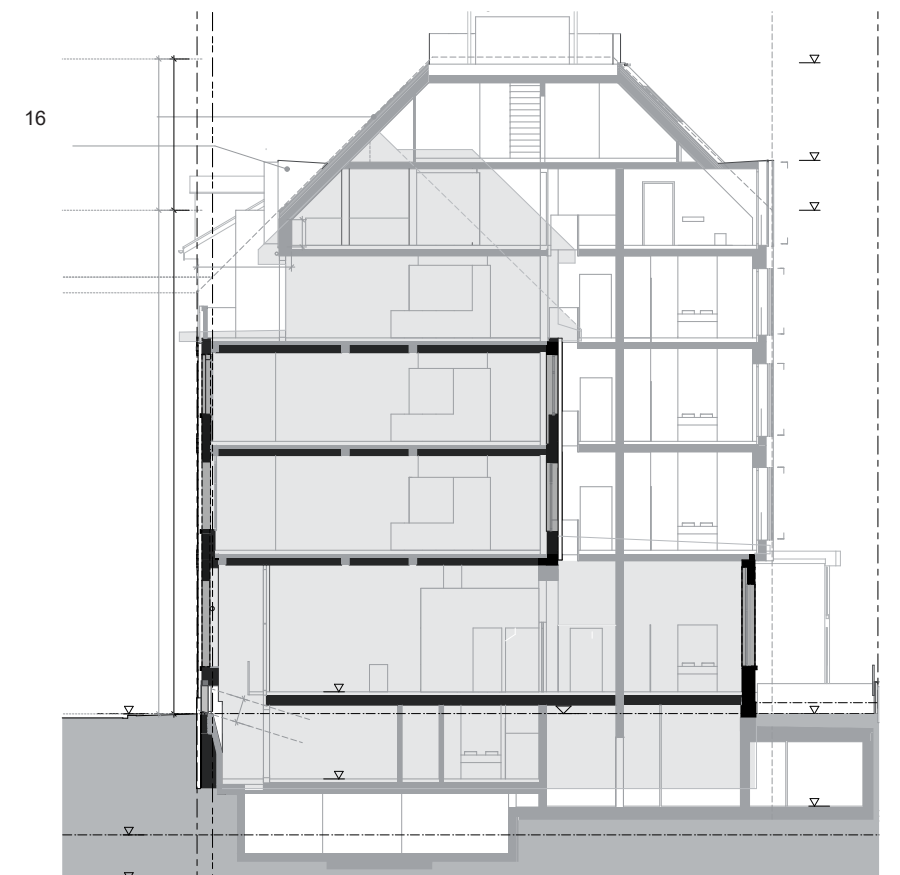
13



15



14



16

Abbildungen:

- 13
Fassadenansicht Konradstrasse
- 14
Fassadenansicht Hof
- 15
Längsschnitt
- 16
Querschnitt